

# INFORME PARCIAL SECTOR VEHÍCULOS



JUNIO DE 2013

## Matrículas de vehículos JUNIO (mes completo) 2013

AÑO

MAYO MES COMPLETO

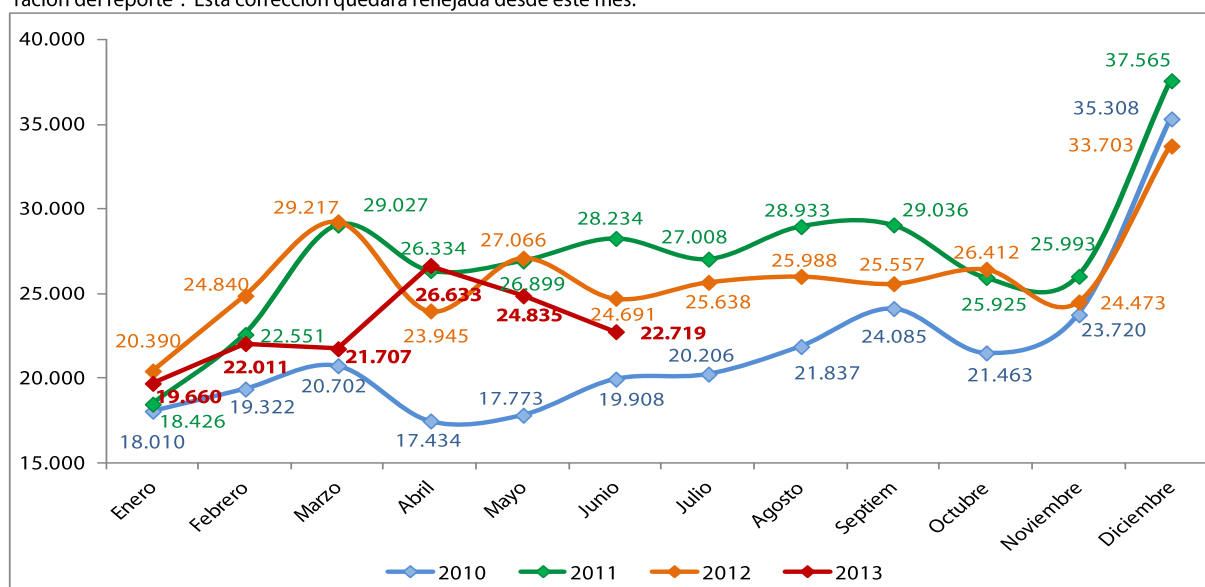
VARIACIÓN

UNIDADES MATRICULADAS	2011	2012	2013	2013/2012	2013/2011
	28.234	24.691	22.719	-7,99%	-19,53%

## Evolución matrículas mes completo 2010 a 2013

MES	2010	2011	2012	2013	Variación 13/12	Variación 13/11
Enero	18.010	18.426	20.390	19.660*	-3,58%	6,70%
Febrero	19.322	22.551	24.840	22.011*	-11,39%	-2,39%
Marzo	20.702	29.027	29.217	21.707	-25,70%	-25,22%
Abril	17.434	26.334	23.945	26.633	11,23%	1,14%
Mayo	17.773	26.899	27.066	24.835	-8,24%	-7,67%
Junio	19.908	28.234	24.691	22.719	-7,99%	-19,53%
<b>TOTAL</b>	<b>113.149</b>	<b>151.471</b>	<b>150.149</b>	<b>137.565</b>	<b>-8,38%</b>	<b>-9,18%</b>

\*Inicialmente, en los reportes de FENALCO anteriores a junio, aparecía para estos dos meses unas cifras ligeramente más bajas (19.541 para enero y 21.865 para febrero). Estas se modificaron debido a que, recientemente, el Runt rectificó las mismas aduciendo que "El proceso de cargue del reporte de industria y marca (...) comienza su ejecución todos los días mas o menos a las 4:30 p.m. Se ha identificado, que los vehículos matriculados después del inicio del cargue, no están quedando registrados para el último día anterior a la generación del reporte". Esta corrección quedará reflejada desde este mes.



Fuente: Cálculos FENALCO, cifras

## Vicepresidencia de Vehículos

La Vicepresidencia de Comercio Exterior y Vehículos de **FENALCO**, es un espacio creado por la Presidencia del gremio con el fin dar un tratamiento personalizado a las empresas del sector automotor afiliadas, a través de su representación ante los más altos estamentos del gobierno nacional.

A la fecha, el Comité cuenta con 26 empresas afiliadas, siendo éstas las representantes de las principales marcas de vehículos importados que se comercializan en Colombia, que constituyen para tal efecto, más del 80% de las importaciones de automotores en el país. Son a saber:

### **EMPRESAS AFILIADAS**

<b>1.</b> Autocom S.A.	<b>14.</b> Fanalca
<b>2.</b> Autogermana	<b>15.</b> Ford Motor Colombia
<b>3.</b> Casa Inglesa	<b>16.</b> Hyundai Colombia
<b>4.</b> Chaneme Comercial	<b>17.</b> Metrokia
<b>5.</b> Cinascar	<b>18.</b> Motorysa
<b>6.</b> Colitalia S.A.	<b>19.</b> Navitrans
<b>7.</b> Civetchi de Colombia	<b>20.</b> Parra Arango
<b>8.</b> Daewoo Trucks	<b>21.</b> Porsche Colombia
<b>9.</b> Daimler Colombia	<b>22.</b> Scania Colombia
<b>10.</b> Derco Colombia	<b>23.</b> SkBergé
<b>11.</b> Didacol S.A.	<b>24.</b> SsangYong Colombia
<b>12.</b> Dinissan	<b>25.</b> Toyota de Colombia
<b>13.</b> Distoyota	<b>26.</b> Vas Colombia



**FENALCO**  
LA FUERZA QUE UNE

